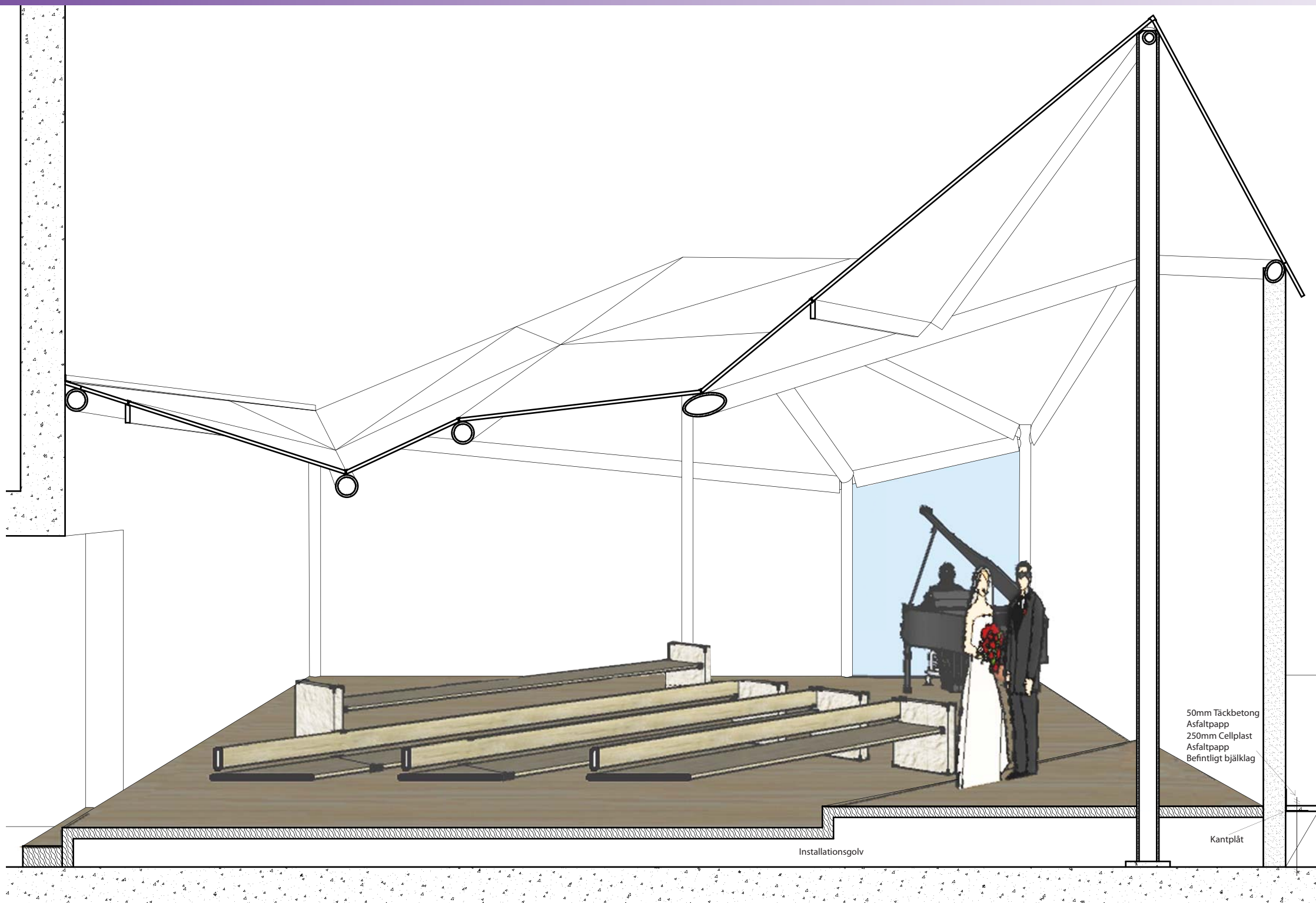


Bröllopskapell på Kom Hotell

2009-02-04 Katja Tsychkova



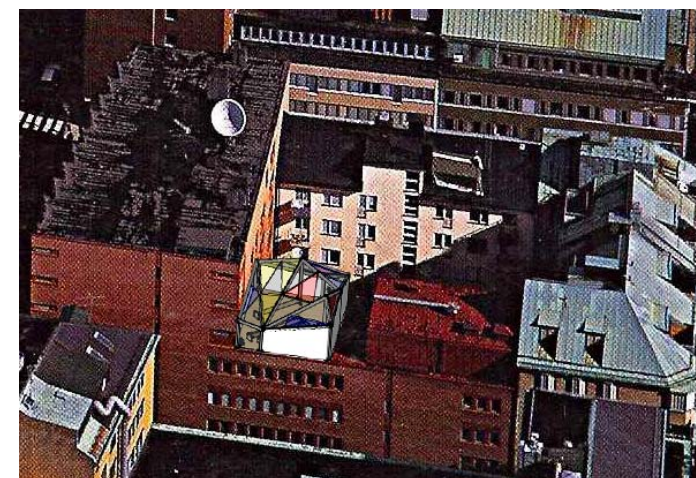
“När man kommer in i kapellet lämnas den yttre världen utanför, den kan skymtas genom två fönster i motsatta hörn men det är taket som skapar uppmärksamhet. Det ljusa rummet fylls av färger som sprider sig från golv till väggar i olika mönster och ger varje del en alldeles egen kulörton.”

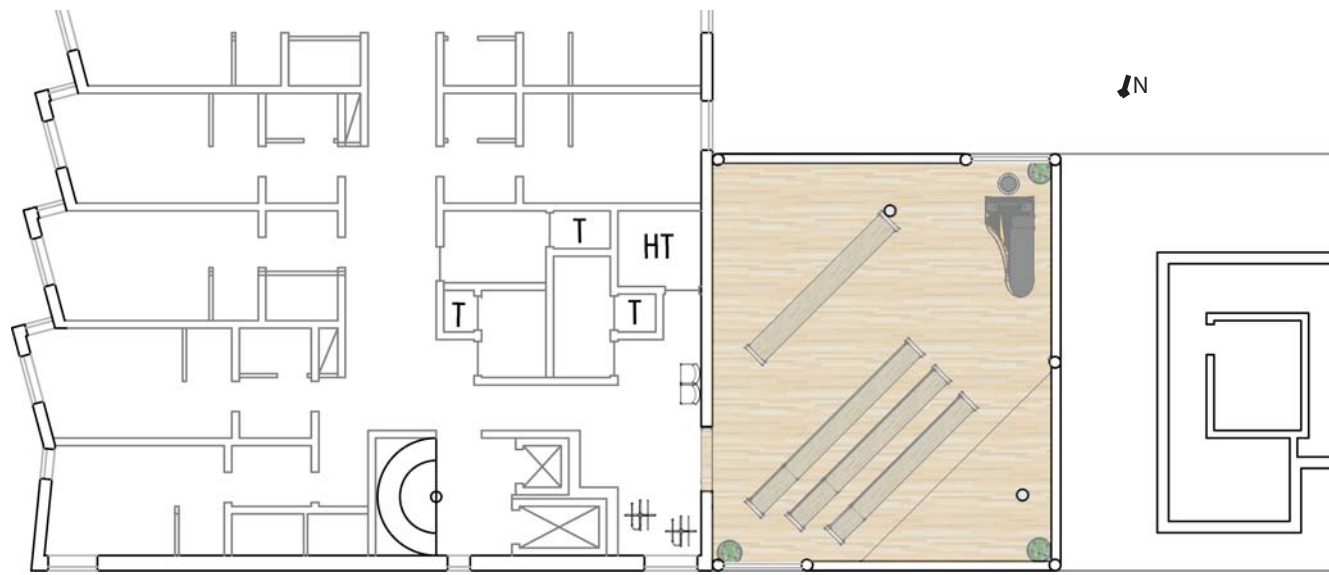
Jag har i detta projekt jobbat med konstruktionen pelare-tak och placerat alla pelare i väggarna rakt över (vid anslutningen till befintlig fasad alldeles intill) de befintliga, underliggande pelarna för att utnyttja möjligheten att ta ner krafterna rakt till dem. Två pelare har placerats ut i rummet för att hålla upp takets toppar, men den last som kommer ner där är så pass liten att den kan föras ut till underliggande pelare av det befintliga bjälklaget.

Jag vill även skapa en lång rörelse fram till altaret som den i en kyrka, men ändå annorlunda, svepande genom rummet likt brudens klänning. Kapellets tak har tre högpunkter, en är i hörnet precis vid ingången och det är här rörelsen börjar. Man rör sig sedan snett mot nästa högpunkt i hörnet vid flygeln där flera färgade glas vrider sig mot varandra och skapar ett koncentrerat färgskimmer, de ljusa träbänkarna visar vägen. Väl framme vid takets näst högsta punkt svängs rörelsen av mot altaret och sveper åter åt höger där taket är som högst, färgerna som mest koncentrerade och fönstret på motsatta väggen lyser upp och fokuserar uppmärksamheten kring brudparet.

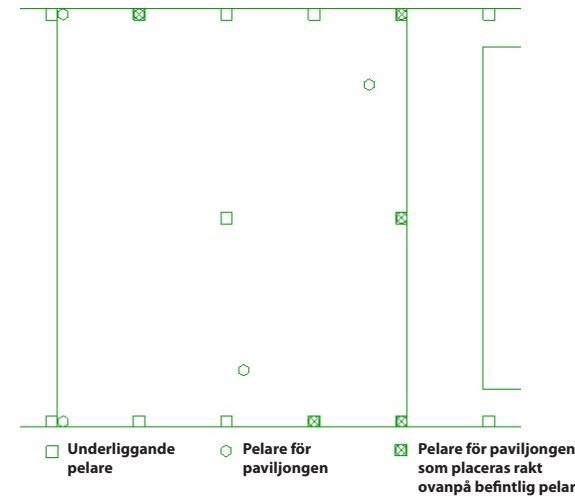
I kapellets bakre vänstra hörn finns utrymme nog för brudparet att ta sin första dans, men man kan även välja att till exempel placera in extra bänkar för att få plats med fler gäster eller servera förfriskningar här.

Teknisk Sektion 1:40

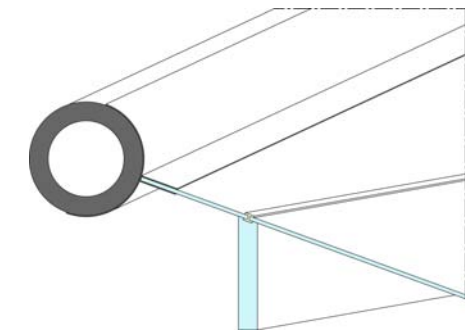




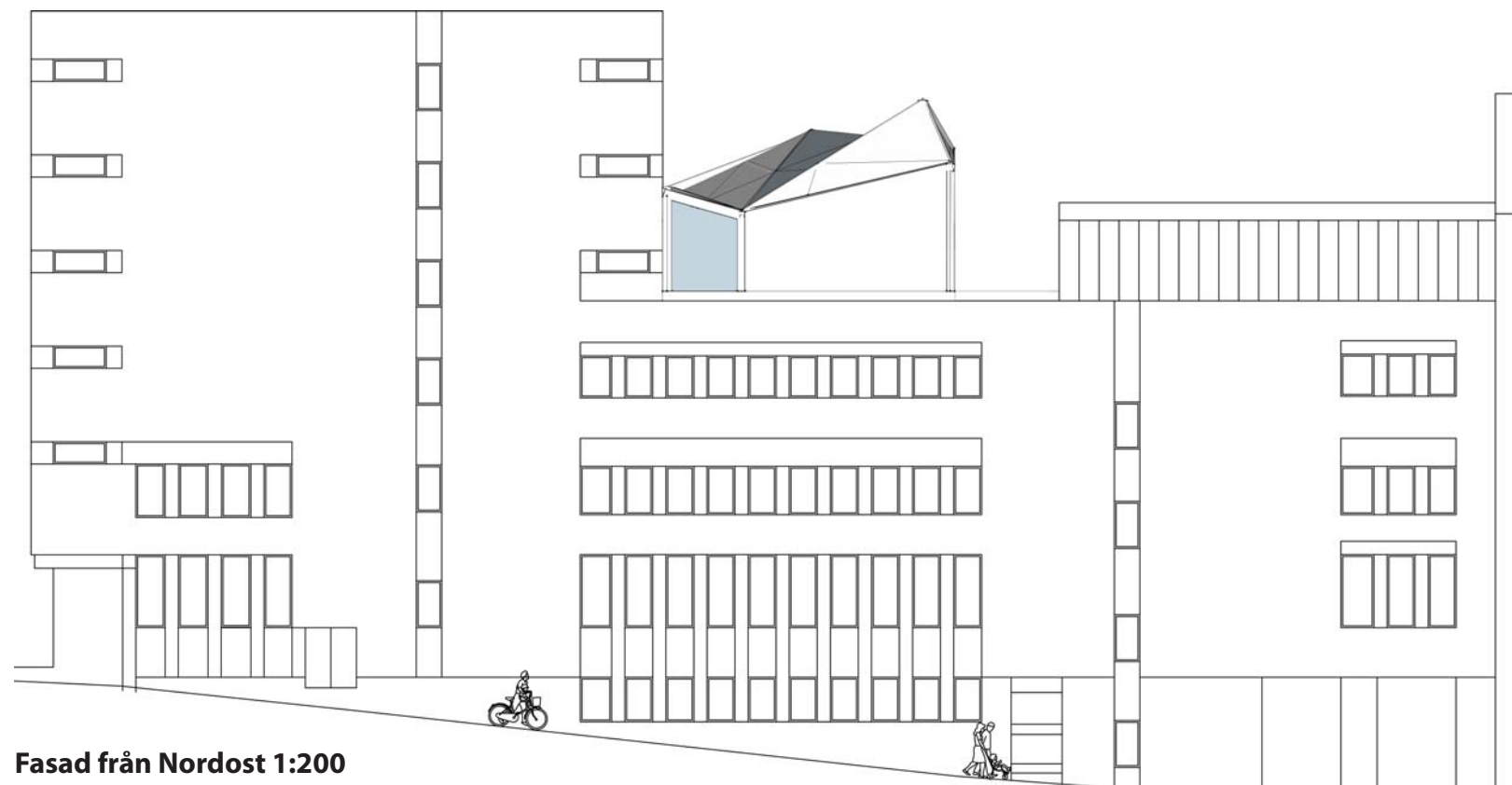
Plan 1:200



Pelarplan 1:200

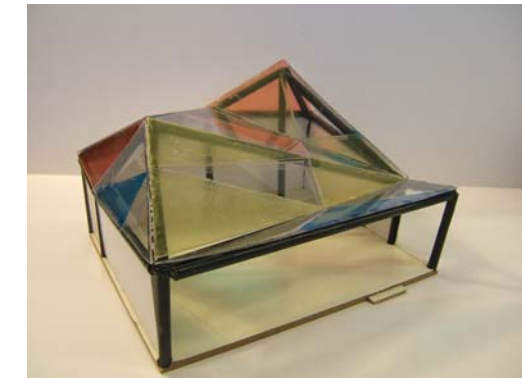


Glasiinfästning 1:60



Fasad från Nordost 1:200

Solljus vid olika tider



Morgon

På bröllop under kyliga mornar kommer det mesta ljuset in genom gult glas och ger rummet en varm och mysig stämning.



Eftermiddag

När solen lyser som starkast bryts ljuset upp av blått glas som ger en något kylig och lugn atmosfär.



Kväll

Frammåt kvällen förstärks känslan av en solnedgång då blått och rött ljus sprider sig i kapellet och skapar en mystisk känsla.